

# TRucker Mount brackets TRM series

## Staffe TRM serie TRucker Mount

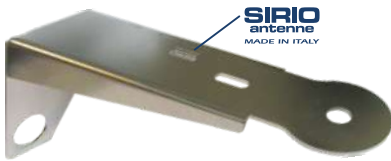
Strong brackets designed for the installation of CB antennas on trucks.

Made of high-strength steel, laser-cut and electropolished, they keep their robust characteristics unchanged allowing easy installation and simple calibration of the antenna on the truck.

Famiglia di staffe dedicate all'installazione di antenne CB sui mezzi pesanti.

Realizzate in acciaio ad alta resistenza, tagliate al laser ed elettrolucidate mantengono inalterate le loro caratteristiche estetiche e di robustezza permettendo una facile installazione e una semplice taratura dell'antenna sul veicolo.

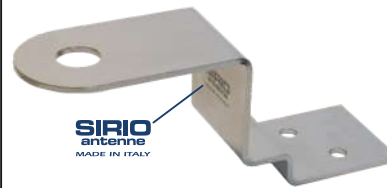
### TRM-3 (P/N 2522003.00)



(big antennas, grandi antenne)  
Material: 2.5mm electro-polished stainless steel  
Materiale: Acciaio inox 2.5mm elettrolucidato.

Mounting: (P) driver's side, sun visor upright  
Montaggio: (P) montante aletta parasole lato guida

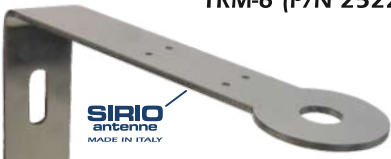
### TRM-4 (P/N 2522103.00)



Material: 2.5mm electro-polished stainless steel  
Materiale: Acciaio inox 2.5mm elettrolucidato

Mounting: (O) driver's side, above the door by rivets  
Montaggio: (O) sopra porta lato guida tramite rivetti

### TRM-6 (P/N 2522203.00)



Material: 3.0mm electro-polished stainless steel  
Materiale: Acciaio inox 3.0mm elettrolucidato

Mounting: (P) second upright sun visor on the driver's side. On DAF euro 6 on sun visor first screw driving side

Montaggio: (P) secondo montante aletta parasole lato guida. Su DAF euro 6 su aletta parasole prima vite lato guida

### TRM-7 (P/N 2522303.00)



series TGA, series TGA

Material: 3.0mm electro-polished stainless steel  
Materiale: Acciaio inox 3.0mm elettrolucidato

Mounting: (O) driver's side, above the door by rivets  
Montaggio: (O) sopra porta lato guida tramite rivetti

### TRM-12 (P/N 2522403.00)

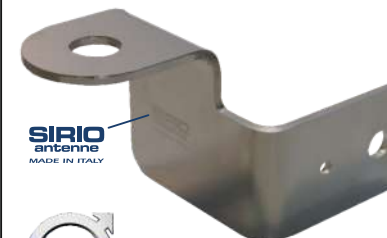


Material: 2.5mm electro-polished stainless steel  
Materiale: Acciaio inox 2.5mm elettrolucidato

Mounting: (V) by using two screws of the vertical upright on the driver's side door

Montaggio: (V) con le due viti del montante verticale sulla porta lato guida

### TRM-13 (P/N 2522503.00)



FH 1a serie, 1st series FH

Material: 3.0mm electro-polished stainless steel  
Materiale: Acciaio inox 3.0mm elettrolucidato

Mounting: (P) second upright of the sun visor on the driver's side

Montaggio: (P) secondo montante aletta parasole lato guida

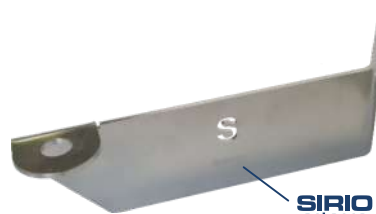
The logos shown here are trademarks property of their respective manufacturers and indicate only the compatibility of the accessories. **They do not indicate their origin.**

I loghi qui riportati sono marchi di fabbrica di proprietà dei rispettivi produttori e indicano unicamente la compatibilità degli accessori. **Non indicano la loro provenienza.**

**TRM-19 (P/N 2522603.00)****MAN**

Material: 3.0mm electro-polished stainless steel  
 Materiale: Acciaio inox 3.0mm elettrolucidato

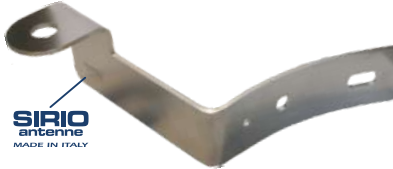
Mounting: (V) driving side, mirror spacer  
 Montaggio: (V) distanziali specchio lato guida

**TRM-22 (P/N 2522703.00)****IVECO**

STRALIS nuova serie, new series

(big antennas, grandi antenne)  
 Material: 3.0mm electro-polished stainless steel  
 Materiale: Acciaio inox 3.0mm elettrolucidato

Mounting: (V) driver's side, by the two screws of the door's vertical upright  
 Montaggio: (V) con le due viti del montante verticale porta lato guida.

**TRM-23 (P/N 2522803.00)****SIRIO**  
antenne  
MADE IN ITALY

nuova serie FH, FH new series

Material: 3.0mm electro-polished stainless steel  
 Materiale: Acciaio inox 3.0mm elettrolucidato

Mounting: (P) first upright of the sun visor on the driver's side  
 Montaggio: (P) primo montante aletta parasole lato guida

**TRM-33 (P/N 2523003.00)****SIRIO**  
antenne  
MADE IN ITALY**SCANIA**

anno 2017, year 2017

Material: 4.0mm electro-polished stainless steel  
 Materiale: Acciaio inox 4.0mm elettrolucidato

Mounting: (V) driver's side, vertical upright of the door by rivets  
 Montaggio: (V) montante verticale porta lato guida tramite rivetti

**TRM-42 (P/N 2523103.00)****SIRIO**  
antenne  
MADE IN ITALY

ACTROS 2016

Material: 4.0mm electro-polished stainless steel  
 Materiale: Acciaio inox 4.0mm elettrolucidato

Mounting: (P) driver's side, above the first anchorage of sun visor  
 Montaggio: (P) sopra primo ancoraggio lato guida aletta parasole

**TRM-52 (P/N 2523203.00)****SIRIO**  
antenne  
MADE IN ITALY**DAF**

serie XF, series XF

Material: 2.5mm electro-polished stainless steel  
 Materiale: Acciaio inox 2.5mm elettrolucidato

Mounting: (V) driver's side door, with the 2 screws and 2 rivets (enclosed) on the vertical upright  
 Montaggio: (V) porta lato guida, sul montante verticale con 2 viti e 2 rivetti (forniti).

**TRM-111 (P/N 2523303.00)****IVECO**  
EUROCARGO**SIRIO**  
antenne  
MADE IN ITALY

Material: 3.0mm electro-polished stainless steel  
 Materiale: Acciaio inox 3.0mm elettrolucidato

Mounting: (P) driver's side, above the first anchorage of sun visor  
 Montaggio: (P) sopra 1° ancoraggio lato guida aletta parasole

**M-2 (P/N 2503203.00)**

Material: 2.5mm polished stainless steel  
 Materiale: Acciaio inox 2.5mm lucidato

Mounting: universal bracket with unspecified installation  
 Montaggio: staffa universale per installazione generica

Mounting positions  
 Posizioni di montaggio

